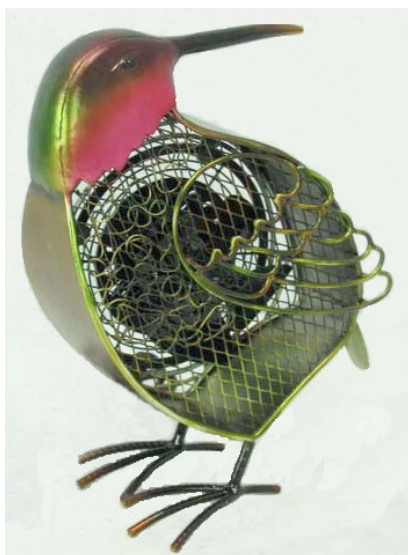

DECO BREEZE[®]

Figurine Fan Instruction Manual



READ AND SAVE THESE INSTRUCTIONS

Figurine Fan - Instruction Manual

Overview of Functions

Please read the following instructions carefully and retain a copy of this information for future reference. When using this or any electrical appliance, the following safety precautions should be strictly followed:

Safety & Warnings

1. **WARNING:** To reduce the risk of fire or electric shock, do not use this fan with any solid-state speed control device.
2. This product employs overload protection (fuse). A blown fuse indicates an overload or short-circuit situation. If the fuse blows, unplug the product from the outlet. Replace the fuse as per the user servicing instructions (follow product marking for proper fuse rating) and check the product. If the replacement fuse blows, a short-

2

circuit may be present and the product should be discarded or returned to an authorized service facility for examination and/or repair.

3. Do not operate any fan with a damaged cord or plug. Discard fan or return to an authorized service facility for examination and/or repair.
4. Do not run cord under carpetion. Do not cover cord with throw rugs, runners, or similar coverings. Do not route cord under furniture or appliances. Arrange cord away from traffic area and where it will not be tripped over.
5. Use Only on GFCI Protected Receptacles.
6. Risk of fire. Do not replace attachment plug contains a safety device (fuse, AFCI, LCDI) that should not be removed. Discard product if the attachment plug is damaged.

Fan Assembly

1. Carefully unpack the assembled fan from the Styrofoam packing cradle.
2. Make sure to remove all plastic covers and Styrofoam prior to using.
3. You are now ready to enjoy your fan!

Fan Use

1. The “on/off” switch is located on the back of the motor cover.
2. The fan has only one speed when turned on.

3

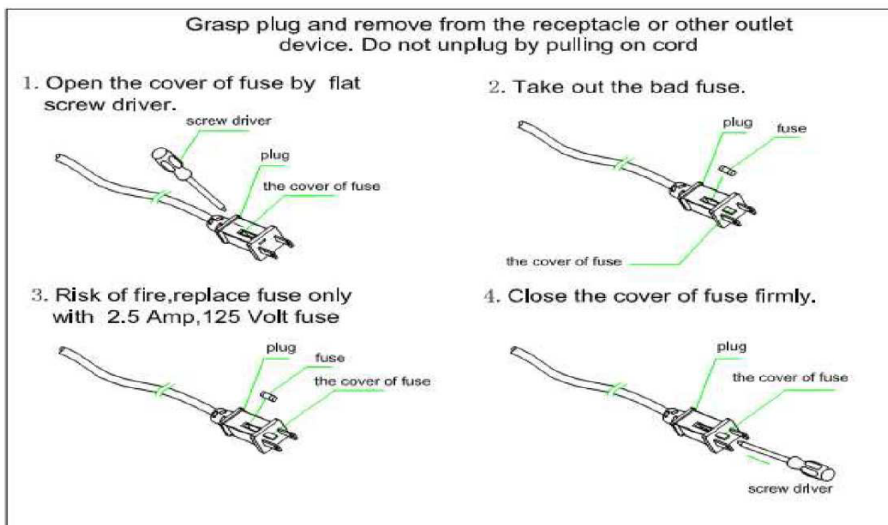
Care & Cleaning

1. Be sure to unplug from the electrical supply source before cleaning.
2. Clean parts with a duster or damp cloth. Prior to resuming use, make sure all moisture is dry.
3. Do not immerse in any type of liquid or use abrasive cleaning solutions.
4. Use care around the motor housing as no excessive moisture or liquid should come in contact with the motor housing or its parts.
5. When storing your fan, make sure to place in a dry environment. To reduce dust and particle exposure, it is best to cover your fan – especially in the off-season period.

User Servicing Instructions:

1. Grasp plug and remove from the receptacle or other outlet device. Do not unplug by pulling on cord.
2. Remove the fuse fixed nut b screw driver.
3. Remove fuse: take out the bad fuse.
4. Risk of fire. Replace fuse only with 2.5 Amp, 125 Volt fuse.
5. Tighten the fuse nut by screw driver.

4



Warranty Information

5

One (1) Year Limited Warranty

Service instructions: **DO NOT** attempt to repair or modify any mechanical or electrical parts of this fan. Doing so will void this warranty.

1. This Warranty applies **ONLY** to the original owner of this product.
2. This Warranty applies **ONLY** to the repair or replacement of any manufactured parts of this fan unit. Global Product Resources, Inc. reserves the right to determine if repair or replacement is warranted.
3. Operating the fan under conditions or usage not specified in the warnings, instructions, or care directions, or attempts to repair or modify the fan in anyway will render this Warranty void.
4. Unless otherwise prescribed by law, Global Product Resources, Inc. will not be liable for any personal injury, property or any incidental or consequential damage of any kind (including water damage) resulting from misuse, defects, malfunctions, improper installation or alterations of this product.
5. All parts of this product are guaranteed for a period of one (1) year from the date of purchase as follows.
6. If you experience any other problem or claim with this product, please contact our customer service department at (800) 979-4FAN.

6

Return Instructions

Please follow the directions below when initiating a Warranty Return:

1. Please pack your fan in its original carton or other carton and packing materials to insure no additional damage occurs in shipping.
2. Please include your full name, address with zip code and telephone number.
3. Additionally, please include a copy of your original sales receipt or Proof of Purchase.
4. Please also include a summary of the defect or problem that is occurring with the unit.
5. All shipping charges to be paid by the sender.
6. Call (800) 979-4326 for return authorization.

This warranty gives you specific legal rights, and you may have other rights which vary from state to state. The provisions of this Warranty are in addition to, and not a modification of, or subtraction from, the statutory warranties and other rights and remedies contained in any applicable legislation. To the extent that any provision of this Warranty is consistent with any applicable law, such provision shall be deemed voided or amended, as necessary, to comply with such law.

Deco Breeze is a trademark of Global Product Resources, Inc.

7

Manuel d'Instructions

VEUILLEZ LIRE ET CONSERVER CES INSTRUCTIONS

Aperçu des Fonctions

Veillez lire attentivement les instructions suivantes et conserver une copie de ces instructions pour des références ultérieures. Lors de l'utilisation de cet appareil ou de tout autre appareil électrique, les précautions de sécurité suivantes doivent être suivies à la lettre:

Sécurité & Avertissements

6. AVERTISSEMENT : pour réduire le risque d'incendie ou de décharge électrique, n'utilisez pas ce ventilateur avec des dispositifs de réglage de vitesse à semi-conducteurs.
7. Cet appareil est équipé d'une fiche polarisée (une lame est plus large que l'autre). Pour réduire le risque de décharge électrique, cette fiche est conçue pour se brancher d'une seule façon dans une prise de courant polarisée. Si la fiche ne rentre pas complètement dans la prise de courant, branchez la fiche dans l'autre sens. Si elle ne rentre toujours pas, veuillez joindre un électricien qualifié. Ne tentez pas de contourner ce dispositif de sécurité.
3. N'utilisez ce ventilateur que pour l'usage spécifique expliqué dans ces informations d'instruction
4. Ne pas mettre le ventilateur en marche jusqu'à ce qu'il soit totalement assemblé.
5. Assurez-vous que le voltage convenable est utilisé avant de brancher votre ventilateur (Prise de courant 120V AC).
6. Débranchez le ventilateur de la prise de courant quand vous ne l'utilisez pas, quand vous changez son emplacement, avant l'assemblage ou le démontage, ou avant le nettoyage.
7. Ne pas immerger le ventilateur ou l'exposer à n'importe quelle sorte de liquide.
8. Evitez le contact avec toute pièce mobile. Ne jamais insérer vos doigts, crayons ou autres objets à travers la grille du ventilateur s'il est en en marche.

10

9. Placez votre ventilateur sur une surface stable et horizontale pour éviter de le faire basculer ou de le faire tomber accidentellement.
10. Ne pas mettre le ventilateur en marche directement près des rideaux, plantes, décors de fenêtres, etc. pour éviter tout accrochage accidentel.
11. Uniquement conçu pour un usage interne. Ne pas utiliser à l'extérieur ou pour des usages industriels ou commerciaux.
12. Pour éviter les dangers d'incendies potentiels, ne placez jamais votre ventilateur ou ses câbles électriques sous les tapis ou les moquettes.
13. Placez le câble électrique loin des endroits très fréquentés pour éviter tout contact ou trébuchement accidentel.
14. Toujours brancher ou débrancher la fiche d'alimentation de la prise de courant en tirant sur la fiche. Ne jamais tirer sur le câble électrique.
15. Ne jamais faire fonctionner votre ventilateur à proximité d'une flamme nue ou en présence de matières explosives, gazes combustibles ou vapeurs.
16. Si jamais votre ventilateur (y compris le câble électrique) est endommagé ou un mal fonctionnement a lieu, interrompez immédiatement le fonctionnement jusqu'à ce qu'une réparation certifiée soit faite.
17. Ne pas exposer votre ventilateur à la chaleur ou l'humidité excessives, car cela peut endommager les composants électriques.
18. Gardez votre ventilateur hors de la portée des enfants et des animaux.
19. Ne pas exposer les enfants ou les personnes âgées à l'air frais direct pour des périodes prolongées.

11

Assemblage du Ventilateur

1. Déballez soigneusement le ventilateur assemblé du support d'emballage en Polystyrène.
2. Veillez à enlever tous les couvercles en plastique et en Polystyrène avant l'utilisation.
3. Vous êtes maintenant prêt à profiter de votre ventilateur !

Utilisation du Ventilateur

1. L'Interrupteur "on/off" est situé sur la corde électrique reliée à la base du ventilateur.
2. Une fois allumé, le ventilateur a une seule vitesse.

Entretien & Nettoyage

1. Assurez-vous de débrancher l'appareil de la source d'alimentation électrique avant de le nettoyer. .
2. Nettoyer les pièces avec un chiffon à poussière ou un torchon humide. Avant de remettre en marche, assurez-vous que c'est totalement sec.

12

3. Ne pas immerger le ventilateur dans n'importe quelle sorte de liquide ou utiliser des détergents abrasifs.
4. Soyez prudent autour du boîtier du moteur et ses pièces et ne pas les exposer à une humidité excessive ou un liquide quelconque.
5. Quand vous entreposez votre ventilateur, assurez-vous que l'endroit est sec. Pour réduire son exposition à la poussière et aux particules, il est préférable de couvrir votre ventilateur– surtout hors-saison.

Informations sur la Garantie

Garantie Limitée à un (1) an

Instructions de service : NE PAS tenter de réparer ou de modifier aucune pièce mécanique ou électrique de ce ventilateur. Sinon cette garantie sera annulée.

1. Cette garantie est valable UNIQUEMENT pour le propriétaire initial de ce produit.
2. Cette garantie est valable UNIQUEMENT pour la réparation ou le remplacement de toute pièce confectionnée de ce ventilateur. Global Product Resources, Inc. se réserve le droit de déterminer si la réparation ou le remplacement sont garantis.
3. L'utilisation de ce ventilateur dans des conditions ou des usages non spécifiés dans les avertissements, instructions, ou indications d'entretien, ou tout essai de réparation ou de modification du ventilateur annulera cette Garantie.

13

4. Sauf si autrement prescrit par la loi, Global Product Resources, Inc. ne sera pas responsable des accidents corporels, des dommages matériels, ou tout autre dommage accidentel ou conséquent (y compris les dommages causés par l'eau) résultants de mésusage, défauts, mal fonctionnements, installation fautive ou incorrecte, ou toute modification ou altération de ce produit.
5. Toutes les pièces de ce produit sont garanties pour une période d'un (1) an suivant la date d'achat.
6. Si avez un tout autre problème ou réclamation concernant ce produit, veuillez contacter notre département du service du consommateur au (800) 979-4FAN.

Instructions de Retour

Veuillez suivre les indications ci-dessous quand vous effectuez un Retour sous Garantie:

1. Veuillez emballer votre ventilateur dans son carton original ou autre carton ou matériel d'emballage pour éviter tout dommage supplémentaire au cours du transport.
2. Veuillez inclure votre nom complet, votre adresse avec le code postal et le numéro de téléphone.
3. En plus, veuillez inclure une copie de votre reçu original ou une Preuve d'Achat.
4. Veuillez également inclure un résumé du défaut ou du problème détecté.
5. Tous les frais d'envoi sont à la charge de l'expéditeur.
6. Appelez le (800) 979-4326 pour l'autorisation de renvoi.

14

Cette garantie vous confère des droits juridiques spécifiques, et vous pouvez également avoir d'autres droits qui varient d'un Etat à l'autre. Les clauses de cette Garantie sont en plus de, et non pas une modification, ou soustraction, des garanties statutaires et autres droits et recours se trouvant dans une quelconque législation applicable. Dans la mesure où une quelconque clause de cette Garantie est en accord avec toute loi applicable, une telle clause est considérée annulée ou modifiée, selon le besoin, pour observer une telle loi.

Deco Breeze est une marque de commerce de Global Product Resources, Inc.

Manual de Instrucciones

LEA Y GUARDE ESTAS INSTRUCCIONES

Visión General de Funciones

Por favor lea las siguientes instrucciones cuidadosamente y guarde una copia de esta información para futuras referencias. Cuando utilice este aparato o cualquier otro accesorio eléctrico, las siguientes precauciones de seguridad deben ser seguidas estrictamente:

Seguridad y Advertencias

16

1. **ADVERTENCIA:** Para reducir el riesgo de incendio o una descarga eléctrica, no use este ventilador con ningún dispositivo de control de velocidad de estado sólido.
2. Este aparato cuenta con un enchufe polarizado (una clavija más ancha que la otra). Para reducir el riesgo de una descarga eléctrica, este enchufe fue diseñado para ajustarse a una toma polarizada en un solo sentido. Si el enchufe no entra completamente en la toma, invierta el enchufe. Si aún no entra, contacte a un eléctrico calificado. No intente eliminar esta característica de seguridad.
3. Utilice al ventilador únicamente para el propósito específico descritos en esta información de instrucciones.
4. No opere el ventilador hasta que esté ensamblado completamente.
5. Asegure el voltaje correcto que se está utilizando antes de enchufar a su ventilador (120V Tomacorriente Eléctrico CA)
6. Desenchufe el ventilador del tomacorriente cuando no lo está utilizando, cuando cambie de ubicación, antes de ensamblar, de desensamblar o antes de limpiar.
7. No sumerja o exponga el ventilador a cualquier clase de líquido.
8. Evite el contacto con las partes móviles. Nunca inserte sus dedos, lápices u otros objetos a través de las rejillas del ventilador durante el funcionamiento.
9. Coloque su ventilador en una superficie estable y nivelada para evitar que se incline o sea golpeado accidentalmente.

17

10. No opere el ventilador directamente a lado de las cortinas, plantas, protectores de ventanas, etc., para evitar enredos accidentales.
11. Únicamente para el uso doméstico interior. No utilice para los propósitos exteriores, industriales o comerciales.
12. Para evitar los posibles peligros de incendios, nunca coloque el ventilador o sus cables eléctricos bajo las alfombras o alfombrado.
13. Coloque el cable eléctrico lejos de las áreas congestionadas para evitar tropiezos y contacto accidental.
14. Siempre inserte o remueva el enchufe del tomacorriente agarrando el enchufe con la mano. No jale el cable eléctrico.
15. Nunca opere su ventilador cerca de una llama viva o en la presencia de explosivos, gases de combustibles o humo.
16. Si su ventilador (incluyendo el cable eléctrico) alguna vez se daña o no está en buenas condiciones, no lo utilice hasta que se realice una reparación certificada.
17. No exponga su ventilador a calor o humedad excesiva, ya que esto puede causar daño a los componentes eléctricos.
18. Mantenga su ventilador fuera del alcance de los niños y mascotas.
19. No exponga a los infantes o ancianos a períodos prolongados de aire frío directo.

Ensamblaje del Ventilador

18

1. Desempaque cuidadosamente el ventilador armado del soporte de embalaje de goma espuma.
2. Asegúrese de remover todas las cubiertas plásticas de goma espuma antes de utilizarlo.
3. ¡Ahora está listo para disfrutar de su ventilador!

Uso del Ventilador

1. El interruptor “on/off” está localizado en el cable eléctrico conectado a la base del ventilador.
2. El ventilador solamente tiene una velocidad cuando está prendido.

Cuidado y Limpieza

1. Asegúrese de desconectar de la fuente de suministro eléctrico antes de limpiar.
2. Limpie las partes con un plumero o tela húmeda. Antes de volverlo a utilizar, asegúrese que no exista humedad.
3. No sumerja en ninguna clase de líquido o utilice limpiadores abrasivos.
4. Tenga cuidado alrededor del montaje del motor, para que no haya contacto con la humedad excesiva o líquido en el montaje del motor o en sus partes.

19

5. Cuando lo guarde, asegúrese de colocarlo en un ambiente seco. Para reducir la exposición al polvo y partículas, es mejor cubrir su ventilador – especialmente en la temporada que no lo utiliza.

Información de la Garantía

Un (1) Año de Garantía Limitada

Instrucciones de servicio: NO intente reparar o modificar ninguna pieza mecánica o eléctrica del ventilador. Si lo hace invalidará esta garantía.

1. Esta Garantía aplica ÚNICAMENTE al propietario original de este producto.
2. Esta Garantía aplica ÚNICAMENTE para la reparación o reemplazo de cualquier pieza de este ventilador. Global Product Resources, Inc. se reserva el derecho de determinar si la reparación o reemplazo es justificado.
3. La operación o el uso del ventilador en condiciones no especificadas en los avisos, instrucciones, o direcciones de cuidado, o el intento de reparar o modificar el ventilador de cualquier forma invalidará esta Garantía.
4. A no ser que sea autorizado por la ley, Global Product Resources, Inc. no será responsable por ninguna herida personal o a la propiedad o cualquier daño incidental o consecuencial de cualquier forma (incluyendo daño por agua) que resultan por el mal uso, defectos, funcionamiento defectuoso, instalación inapropiada o alteración de este producto.

20

5. Todos los partes de este parte tienen garantía por un (1) año desde la fecha de compra como se indica a continuación.
6. Si tiene algún problema o reclamación con este producto, por favor llame a nuestro departamento de servicio al cliente al (800) 979-4FAN.

Instrucciones de Devolución

Por favor lea las siguientes instrucciones de abajo para una Devolución de Garantía:

1. Por favor empaque su ventilador en su caja original u otra caja y con el material de empaque para asegurar que no suceda daños adicionales durante el envío.
2. Por favor incluya su nombre completo, dirección con código postal y número telefónico.
3. Adicionalmente, incluya una copia de su recibo de venta original o Comprobante de Compra.
4. También incluya un resumen del defecto o problema que está ocurriendo con el aparato.
5. Todos los gastos de envío están a cargo del remitente.
6. Llame al (800) 979-4326 para una autorización de devolución.

Esta garantía le da derechos legales específicos, usted tal vez tendrá otros derechos los cuales varían de estado a estado. Las estipulaciones de esta Garantía son además de, y no una modificación de, o sustracción de la garantía estatutaria y otros derechos y recursos contenidos en cualquier legislación aplicable. Si cualquier estipulación de esta Garantía coincide con cualquier ley aplicable, tal estipulación será determinada inválida o modificada, según sea necesario, para cumplir con tal ley.

Deco Breeze es una marca registrada de Global Product Resources, Inc.

21

